

THEATER
MÜNSTER

BÜHNENDOKUMENTATION

Großes Haus

Kleines Haus

Studio

Stand: September 2023

theater-muenster.com

Theater Münster

Das Theater der Stadt Münster ist alles in einem! Als größte und traditionsreichste Kultureinrichtung Münsters sieht das Theater Münster mit seinen fünf Sparten - Musiktheater, Schauspiel, Tanztheater, Konzert und Jungem Theater - die Vermittlung dieser Vielfalt an ein breites Publikum als seine zentrale Aufgabe.

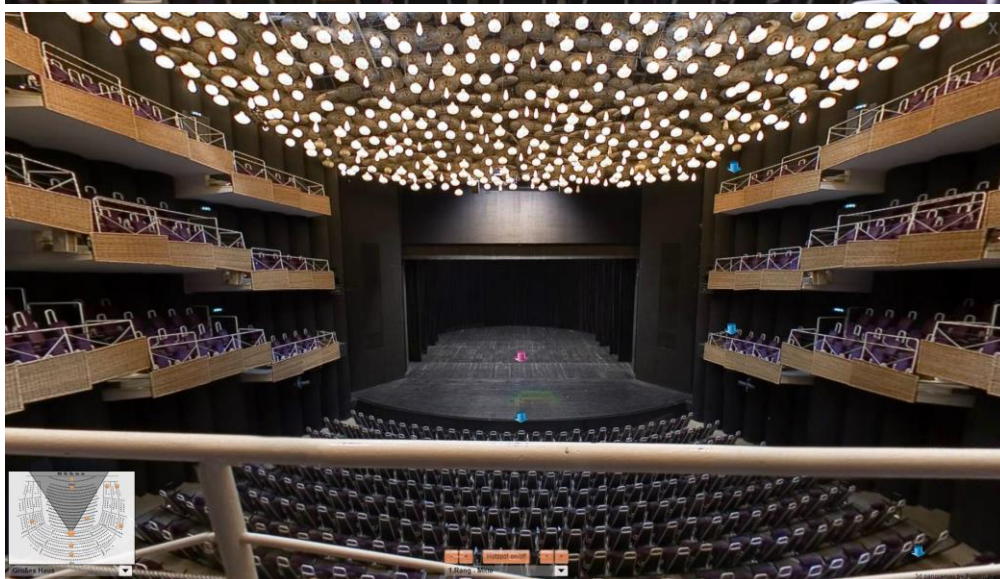
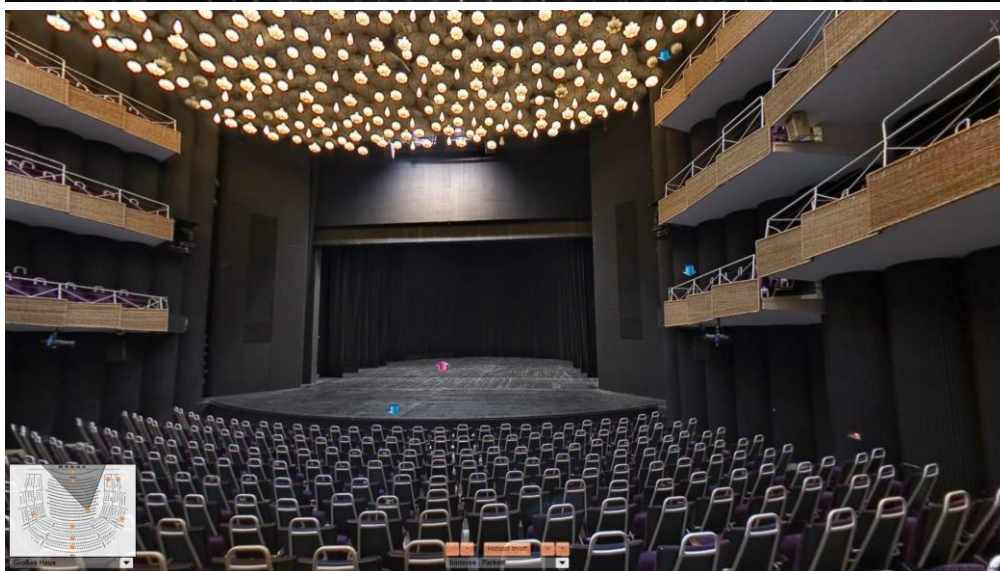
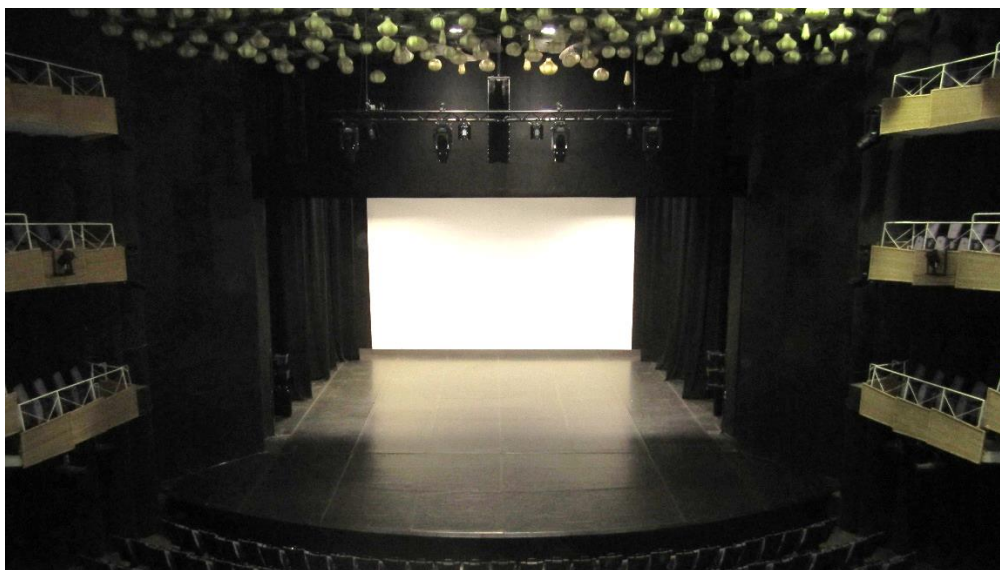
In jeder Spielzeit stehen im Großen Haus, im variablen Kleinen Haus und in der Studiobühne U2 rund 30 Premieren und 600 Vorstellungen auf dem Spielplan. Sie bilden ein breit gefächertes Programm aus Bekanntem und Neuem - angefangen von den großen Klassikern bis hin zu Ur- und Erstaufführungen.

In dieser Dokumentation erhalten Sie einen technischen Überblick unserer Spielstätten und unseres Equipments. Wir stellen Ihnen gern weitere Informationen auf Anfrage zur Verfügung.

Ansprechpartner

Technischer Direktor	Alexander Müller muelleralex@stadt- muenster.de
Stellv. Technischer Direktor; Leiter der Beleuchtungsabteilung	Jan Hördemann Hoerdemann@stadt- muenster.de
Technischer Produktionsleiter	N.N.
Produktionskoordinatorin der Technischen Abteilung	Annika Riering Riering@stadt-muenster.de
Leiter der Werkstätten	Christian Petermann petermann@stadt- muenster.de

Großes Haus



Bühne

1 Bühnenmaße

1.1	Vorbühne	60 m ² Breite a: 16,30 m Breite b: 12,90 m Tiefe: 5,10 m
1.2	Hauptbühne	270 m ² Breite: 18 m Tiefe: 15 m Höhe Bühnenturm: 22 m
1.3	Seitenbühne rechts	112 m ² Breite: 14 m Tiefe: 8 m Durchfahrtshöhe 6,4 m
1.4	Seitenbühne links	154 m ² Breite: 14 m Tiefe: 11 m Durchfahrtshöhe 6,4 m
1.5	Hinterbühne	100 m ² Dreiecksform Durchfahrtshöhe 6,4 m

2 Portal / Bühnenöffnung

2.1	Portalbrücke	höhenverstellbar 1,10 - 8,90 m Nutzlast 30 kN Geschwindigkeit V = 0,15 m/ sec
2.2	Portaltürme	Breite: 10,00 - 13,00 m

3 Obermaschinerie

3. Vorbühne

1

3.1	Proszenium links und rechts	je ein Rohrwellenzug Nutzlast 250 daN
1		
3.1	Eiserner Vorhang (EV)	
.2		
3.1	1 Hauptvorhang (HV)	Verlauf 0,40 m von der Orchestergrabenkante Farbe: Violett Teilvorhang (griechisch) Seilzuggeschwindigkeit stufenlos regelbar V = 0 - 1,20 m / sec.
.3		
3.1	1 Schleierzug (SZ)	Nutzlast 1000 daN
.4		
3.1	1 Schalldecke (D)	Farbe: schwarz Nutzlast 1000 daN
.5		

3. Hauptbühne

2

3.2 .1	22 Prospektzüge (ZS)	ZS 1 - 22: Nutzlast 200 daN Geschwindigkeit stufenlos regelbar V = 0 - 1,20 m / sec.
	Standardsoffitten:	ZS 7; ZS 11; ZS 19
3.2 .2	18 Punktzuggassen (PZ) mit insgesamt 70 Punktzügen (PZ)	Nutzlast je PZ 250 daN Geschwindigkeit stufenlos regelbar V = 0 - 1,20 m / sec. Horizontal manuell verschiebbar
3.2 .3	2 Panoramazüge hinten (PH)	Nutzlast je 1000 daN
3.2 .4	4 Panoramazüge seitlich	rechts PR 1 + 2/ links PL 1 + 2 PR 1 + PL 1: Nutzlast 500 daN PR 2 + PL 2: Nutzlast 400 daN
3.2 .5	2 Oberlichter	Beleuchterzüge

3. Seitenbühnen

3

3.3 .1	Rohrwellenzüge (Beleuchtung)	je 2 links und rechts Nutzlast 250 daN
-----------	---------------------------------------	---

3. Hinterbühne

4

3.4 .1	Rohrwellenzüge (Beleuchtung)	je 2 links und rechts Nutzlast 250 daN
-----------	---------------------------------------	---

4 Untermaschinerie

4.1 Vorbühne

4.1. 1	4 Orchesterpodien	Podien 1+2: Fläche je 16 m ² Podien 2+4: Fläche je 14 m ²
	Schubkettenantrieb	Nutzlast stat. 5,0 kN/m ² Nutzlast dyn. 2.5 kN/m ²
	Hubweg	3,18 m
	Hubgeschwindigkeit	0,01 - 0,3 m/sec. Einzel - und Gruppenfahrt stufenlos verfahrbar

4.2 Hauptbühne

4.2.1	Drehkern	Ø 4 m
4.2.2	Drehscheibe (aufgesetzt)	Ø 13 m
4.2.3	Drehscheibe (aufgesetzt)	Ø 8 m
4.2.4	40 Kassettenöffnungen	je 1,10 x 1,10 m einzeln herausnehmbar

5 Zuschauerraum (insgesamt 897 Plätze)

Parkett	448 Plätze
1. Rang	183 Plätze
2. Rang	186 Plätze
3. Rang	80 Plätze

Licht

1 Stellwerk

Lichtpult		
	Hauptpult	grandMA2 full-size
	Backup	grandMA2 replay unit
	Remotepult	grandMA2 full-size grandMA2 on PC command wing
		MA 3D MA NPU
Software-Version alle Pulte 3.9.60.2		

2 Anschlüsse

5 kW und Direktversätze	32 A CEE 3p (2P+PE)
2 kW Dimmer / Kleinversätze / Standlicht	CEE 16A 3p (2P+PE)

3 Mobiles Equipment

3.1 Scheinwerfer

4	Strand; Alto	2 kW
4	Reiche + Vogel	5 kW
6	Niethammer ENIZOOM	1,2 kW
6	JB-Lighting P18 an Traverse	
6	JB-Lighting P18 frei verhängbar	
10	Robert Juliat DALI Cyclorama RGBW	

10	LDDE NANOPix 1440	
div	Astera AX1	
.		
div	Astera AX5	
.		
div	PAR 64 LED AT10 RGB	
.		
div	PAR 64 6er Bar	CP62
.		
div	PAR 64	CP60, CP61, CP62
.		
div	Leuchtstoffröhren (regelbar)	
.		
2	Followspot Robert Juliat OZ	
	LEE-Filter	

3.2 Nebel

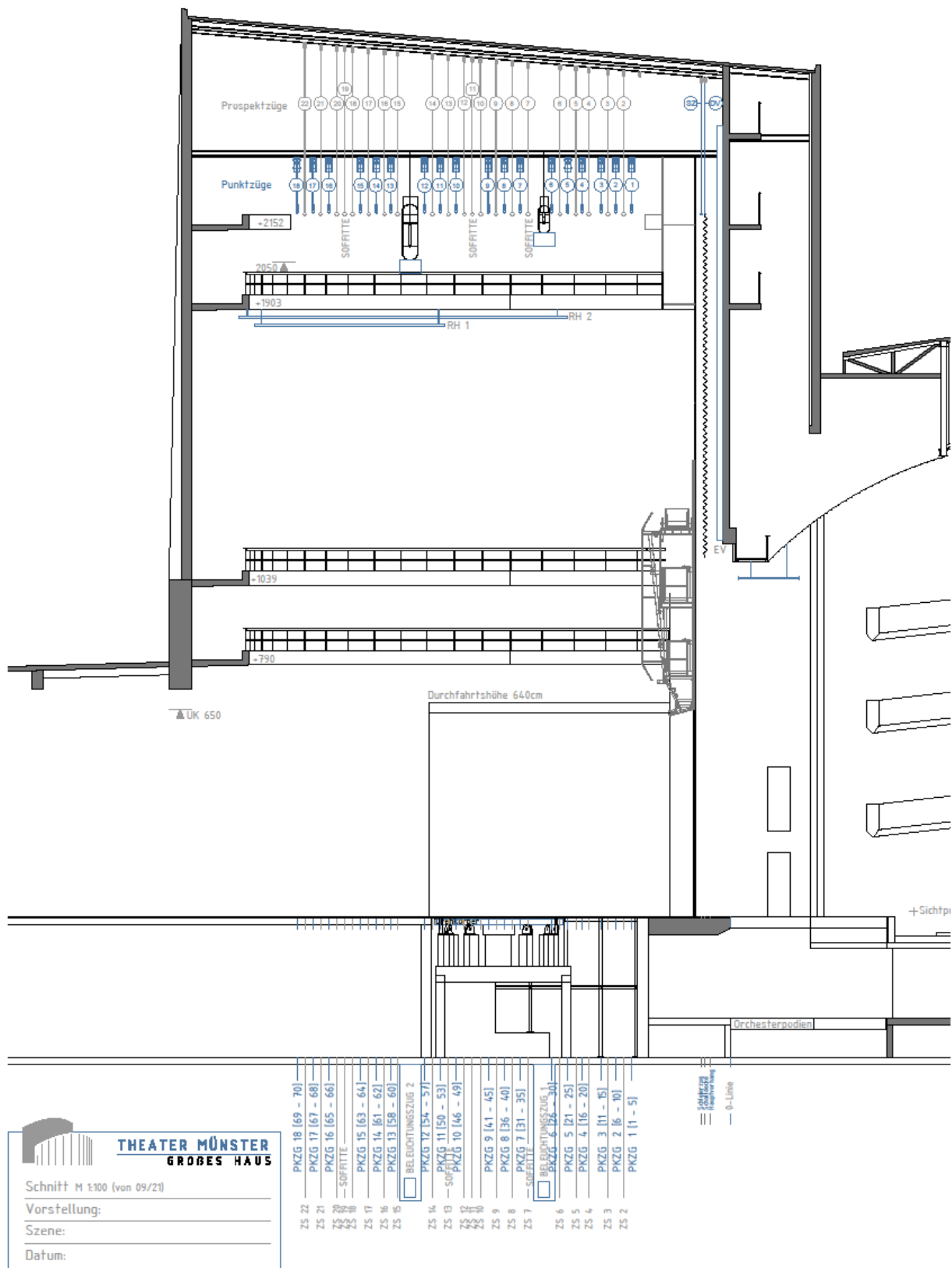
1	MDG Atmosphere (Haze)	
1	Look Viper	
1	Look Cryo	
1	Look Unique	
	Windmaschine JEM AF 2	

Video

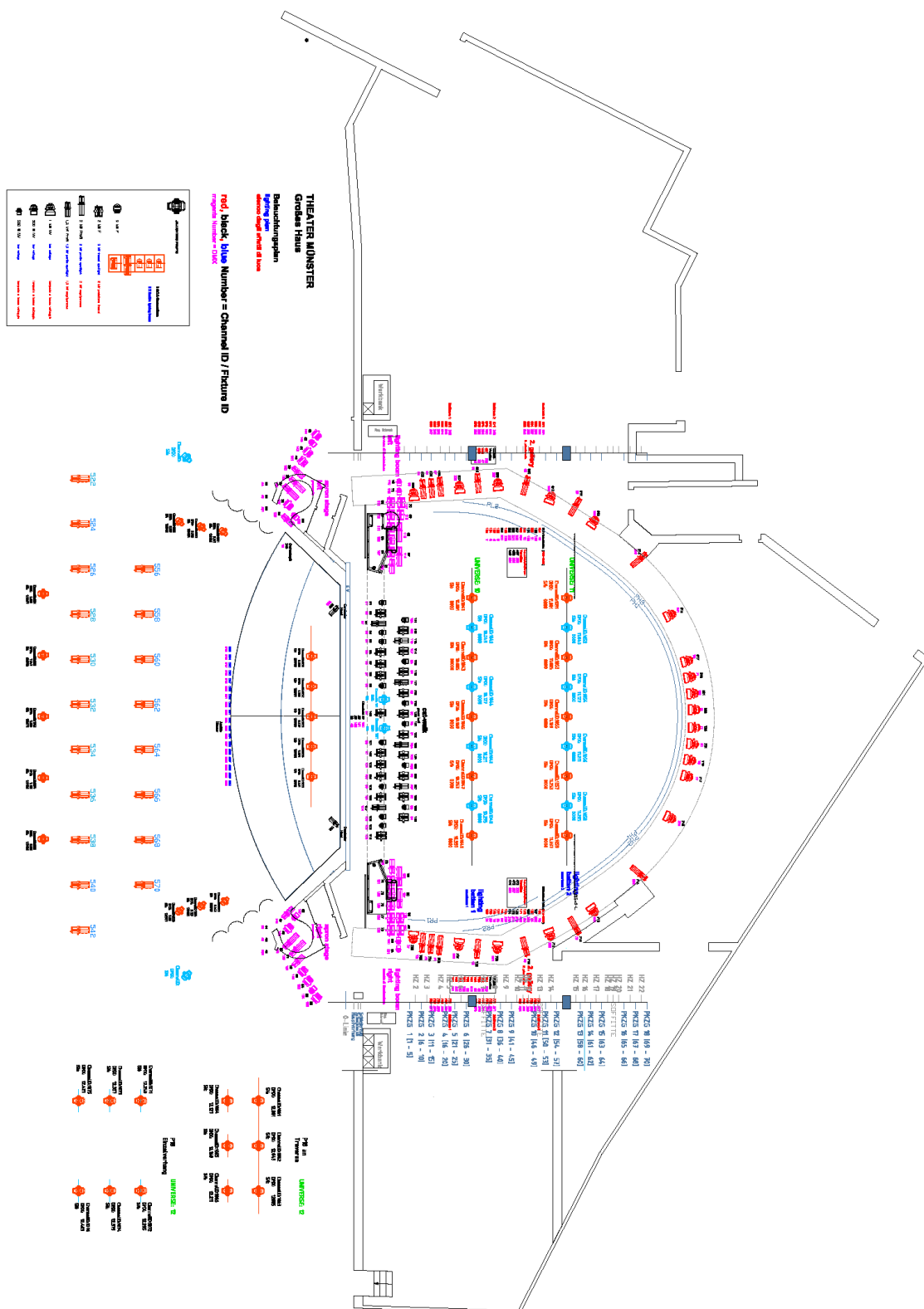
1x PANASONIC PT-DZ21k	20000 lm, 1920 x 1200 (WUXGA), 16:10, DLP- Projektor Objektiv ET D75LE50, 0,7:1 (Rückpro)
2x Christie D 12 WU	12000lm, 1920 x 1200 (WUXGA), 16:10, 1xDLP-Projektor Objektive: Weitwinkel: 1.02-1.36:1 Standard: 1.5-2.0:1 (Aufpro)
2x PANASONIC PT-EZ 570E	5000lm, 1920 x 1200 (WUXGA), 16:10, LCD- Projektor Objektiv Standardzoom, 1,7- 2,8:1 (Aufpro)
Projektionssoftware:	Pandoras Box Rev. 8.3 (Server / Manager)
Übertitelung:	Vicom LED-Panel Software Surttitle Pro

Ton

Mischpult	Stagetec Aurus	
Kreuzschiene	Nexus Star	
Zuspieler	ProTools 12 Ableton Live 10.1 2 x CD-Player DENON - C635	
Effekte	1 x LEXICON 300 1 x Yamaha SPX 900	
Mikroport	11 x Sennheiser EM3732 - U 16 x SK 5212 mit MKE 1-4-3 6 x SKM 5200	
Mikrofone	Neumann Shure Sennheiser	
Lautsprecher Fest	L-ACOUSTICS	
	Front L/C/R	je 12 x KIVA + je 4 x SB15 L/R
	Downfill L/R	je 3 x KIVA + je 1 x SB15
	Sub L/R	je 2 x SB28
	Meyer Sound Decke hinten Bühnenbalkon Hinterbühne oben	2 x UM - 1B 2 x UPA - 1P 2 x MTS4
Lautsprecher Versatz	L-ACOUSTICS	6 x 12XT 8 x 5XT
	Meyer Sound	2 x UPA - 1C 2 x CQ1 2 x 600HP 8 x MM4



Schnitt Großes Haus (ohne Maßstab)



Verhangplan Großes Haus

Kleines Haus



Bühne

1 Bühnenmaße

1.1	Gesamtfläche	330 m ² Form: Sechseck										
	lichte Höhe Zugstangen	6,70 m										
	lichte Höhe Bühnenraum	5,40 m										
1.2	Guckkastenbühne	<table border="1"> <tr> <td>Fläche:</td> <td>155 m²</td> </tr> <tr> <td>Form:</td> <td>Trapez</td> </tr> <tr> <td>Breite a</td> <td>4,60 m</td> </tr> <tr> <td>Breite b</td> <td>18,50 m</td> </tr> <tr> <td>Tiefe</td> <td>13,50 m</td> </tr> </table>	Fläche:	155 m ²	Form:	Trapez	Breite a	4,60 m	Breite b	18,50 m	Tiefe	13,50 m
Fläche:	155 m ²											
Form:	Trapez											
Breite a	4,60 m											
Breite b	18,50 m											
Tiefe	13,50 m											

Die Bühne ist variabel nutzbar.

2 Obermaschinerie

2.1	Deckenstege	8 begehbare Deckenstege für Beleuchtung
2.2	26 Prosepektzüge (ZS)	Nutzlast je 200 daN (Lastfälle müssen einzeln betrachtet werden) Geschwindigkeit stufenlos regelbar $V = 0 - 0,7$ m/sek
Achtung: die Zugstangen fahren zwischen die Deckenstege!		
2.3	5 Punktzugassen	mit je 2 Punktzügen Nutzlast je 150 daN Geschwindigkeit stufenlos regelbar $V = 0 - 0,7$ m/sek Horizontal manuell verschiebbar
2.4	5 Panoramazüge (PA)	Nutzlast je 250 daN Geschwindigkeit stufenlos regelbar Keine szenischen Fahrten
2.5	Brücke	Höhe max. 5,10 m <i>max. 4,70m bei Nutzung der Scheinwerfer</i>
2.6	Hauptvorhang	Teilvorhang Position: Vorderkante Brücke Farbe: rot

3 Untermaschinerie

3.1 3 Hubpodien	trapezförmig für Zuschauerbestuhlung	
Gesamtmaße	Fläche:	48 m ²
	Breite a:	4,90 m
	Breite b:	11,00 m
	Tiefe h:	6,00 m
Tiefe der einzelnen Podien	2,00 m	
Hubweg	von - 0,60 m bis +0,20 m	
3.2 Souffleurkasten	1,10 m x 1,10 m	

4 Zuschauerraum (insgesamt 297 Plätze)

A Block	78 Plätze
B Block	72 Plätze
C Block	65 Plätze
D Block	40 Plätze
Rang rechts	17 Plätze
Rang hinten	25 Plätze

Licht

1 Stellwerk

Lichtpult		
	Hauptpult	grandMA2 full-size
	Backup	grandMA2 replay unit
	Remotepult	grandMA2 full-size grandMA2 on PC
Software-Version alle Pulte 3.9.60.2		
Anbindung externer Pulte in die Lichanlage der Beleuchtung		
1.	über DMX-Leitung durch das Hauptpult (DMX-Linie 1)	
2.	über Netzwerk MA-Net	
3.	über Netzwerk Art-Net	
4.	über LSS-Masterport 4 x DMX-IN in das Netzwerk	

2 Anschlüsse

5 kW und Direktversätze	32 A CEE 3p (2P+PE)
2 kW Dimmer / Kleinversätze / Standlicht	CEE 16A 3p (2P+PE)
Leuchtstoffröhren	HAN 3A 4p (3P+PE)
	1 => Phase (L) 2 => Neutral (N) 3 => Dimmer geregelt (L) PE => Schutzleiter (PE)

3 Equipment

3.1 Scheinwerfer

PC und F Scheinwerfer		
2	ADB C201 PC 5° - 65°	2 kW
1	Strand Pollux F 12°- 56°	5 kW
10	ADB F201 F 12°- 61°	2 kW
5	Strand Harmony F 7,5°- 55°	1,2 kW
1	Strand Cantata F 7,5°- 55°	1,2 kW
Profil-Scheinwerfer		
2	ENI-Zoom HPZ 215 15°- 40° *	2 kW
7	ENI-Zoom HPZ 115 15°- 38°	1,2 kW
4	ENI-Zoom HPZ 115D (ADB) 15°- 38°	1,2 kW
Niedervolt-Scheinwerfer		
4	Reiche & Vogel NS 500 / T	500 W
4	Reiche & Vogel NS 250 / T	250 W
4	ADB Svoboda Rampe (je 2 senkrecht auf Wagen montiert)	2,25 kW

	Par-Scheinwerfer	
8	Barstange a 6 Pars	6x1 kW
20	Par 64	1
6	Par 64 kurz	1
10	Pinspot	30
12	ELATION Fuze Par Z175 (RGBW) 8°-35°	175 W
	Fluter	
6	<i>Reiche + Vogel AH 2000 Asymetrisch *</i>	2 kW
6	<i>ADB-Fluter ACP 1000 Asymetrisch *</i>	1,2 kW
10	Baustrahler	500 W
10	Baustrahler	150 W
6	SGM Q7-LED Fluter (RGBW) 110°	450 W
	Leuchtstoffröhren	
5	60cm Leuchtstoffröhren VIP-90/2	18 W
8	1,2m Leuchtstoffröhren VIP-90/2	36 W
5	3,6m Leuchtstoffröhren VIP-90/2	3 x 36 W
15	1,2m Leuchtstoffröhren LED (CW)	18 W T8
16	Astera AX1 PixelTube LED (RGBW)	28 W
16	Astera AX3 Lightdrop LED (RGBW) 13°	15 W
4	Astera NYX Bulb LED (RGBAW) 120°	14 W
	HMI u. kopfbewegte Scheinwerfer	
4	Robe Robin DLF 5.5°- 60 (RGBW) in Laststange	550 W
4	ClayPaky A.leda B-EYE K20 CC 4°- 60 (RGBW)	555 W
8	Robe Robin Spiider 4°- 50 (RGBW)	1 x 60W + 18 x 40W
	Bodenrampe	
12	Elation Sixbar 1000 30° (RGBAW+UV)	12 x 12 W
10	LDDE NanoPix Slim FR 1440 (RGB, WW, CW)	80 W
9	Showtec Sunstrip II 700W Blinder	20 x 35 W
	Verfolger	
1	Robert Juliat Roxie LED-Verfolger (CW) Rang links	300 W
	Stroboskop + UV	
2	Martin Atomic 3000	2 kW
4	Litecraft UV400 Gun UV-Strahler	400 W
2	ADJ UV COB Cannon LED 33°	80 W

*** Material befindet sich im Außenlager - bitte rechtzeitig anfordern**

3.2 Nebel

2	Litecraft Shock Fog	2 kW
2	Look Unique 2.1 Hazer	1,5 kW
1	MDG Atmosphere ATMe	700 W
2	Look Tiny CX	70 W

Lichtpult

Hauptpult	grandMA2 full-size
Backup	grandMA2 replay unit
Remotepult	grandMA2 full-size
	grandMA2 on PC

Software-Version alle Pulte 3.9.60.2

Anbindung externer Pulte in die Lichtenanlage der Beleuchtung vom Kleinen Haus

- 1 über DMX-Leitung durch das Hauptpult (DMX-Linie 1)
- 2 über Netzwerk MA-Net
- 3 über Netzwerk Art-Net
- 4 über LSS-Masterport 4 x DMX-IN in das Netzwerk

Anschlüsse

5 KW und Direktversätze	32 A CEE
	3p (2P+PE)
2 KW Dimmer / Kleinversätze / Standlicht	16A CEE
	3p (2P+PE)
Leuchtstoffröhren	HAN 3A
	4p (3P+PE)

1 => Phase (L)

2 => Neutral (N)

3 => Dimmer geregelt (L)

PE => Schutzleiter (PE)

LAYER	FIX ID	CH ID	NAME	FIXTURE TYPE	PATCH
DIMMER DECKE					
DIMMER LD90		1	VORBÜHNE LINKS	Dimmer 00	1.001
DIMMER LD90		2	VORBÜHNE LINKS	Dimmer 00	1.002
DIMMER LD90		3	PROFILE 2KW	Profile 00	1.003
DIMMER LD90		4	PROFILE 2KW	Profile 00	1.004
DIMMER LD90		5	PROFILE 2KW	Profile 00	1.005
DIMMER LD90		6	PROFILE 2KW	Profile 00	1.006
DIMMER LD90		7	PROFILE 2KW	Profile 00	1.007
DIMMER LD90		8	PROFILE 2KW	Profile 00	1.008
DIMMER LD90		9	PROFILE 2KW	Profile 00	1.009
DIMMER LD90		10	VORBÜHNE RECHTS	Dimmer 00	1.010
DIMMER LD90		11	F 2KW	Fresnel 00	1.011
DIMMER LD90		12	PC 2KW	PC 00	1.012
DIMMER LD90		13	PC 2KW	PC 00	1.013
DIMMER LD90		14	PC 2KW	PC 00	1.014
DIMMER LD90		15	PC 2KW	PC 00	1.015
DIMMER LD90		16	PC 2KW	PC 00	1.016
DIMMER LD90		17	PC 2KW	PC 00	1.017
DIMMER LD90		18	PC 2KW	PC 00	1.018
DIMMER LD90		19	PC 2KW	PC 00	1.019
DIMMER LD90		20	PC 2KW	PC 00	1.020
DIMMER LD90		21	PC 2KW	PC 00	1.021
DIMMER LD90		22	PC 2KW	PC 00	1.022
DIMMER LD90		23	PC 2KW	PC 00	1.023
DIMMER LD90		24	PC 2KW	PC 00	1.024
DIMMER LD90		25	PC 2KW	PC 00	1.025
DIMMER LD90		26	PC 2KW	PC 00	1.026
DIMMER LD90		27	PC 2KW	PC 00	1.027
DIMMER LD90		28	PC 2KW	PC 00	1.028
DIMMER LD90		29	PC 2KW	PC 00	1.029

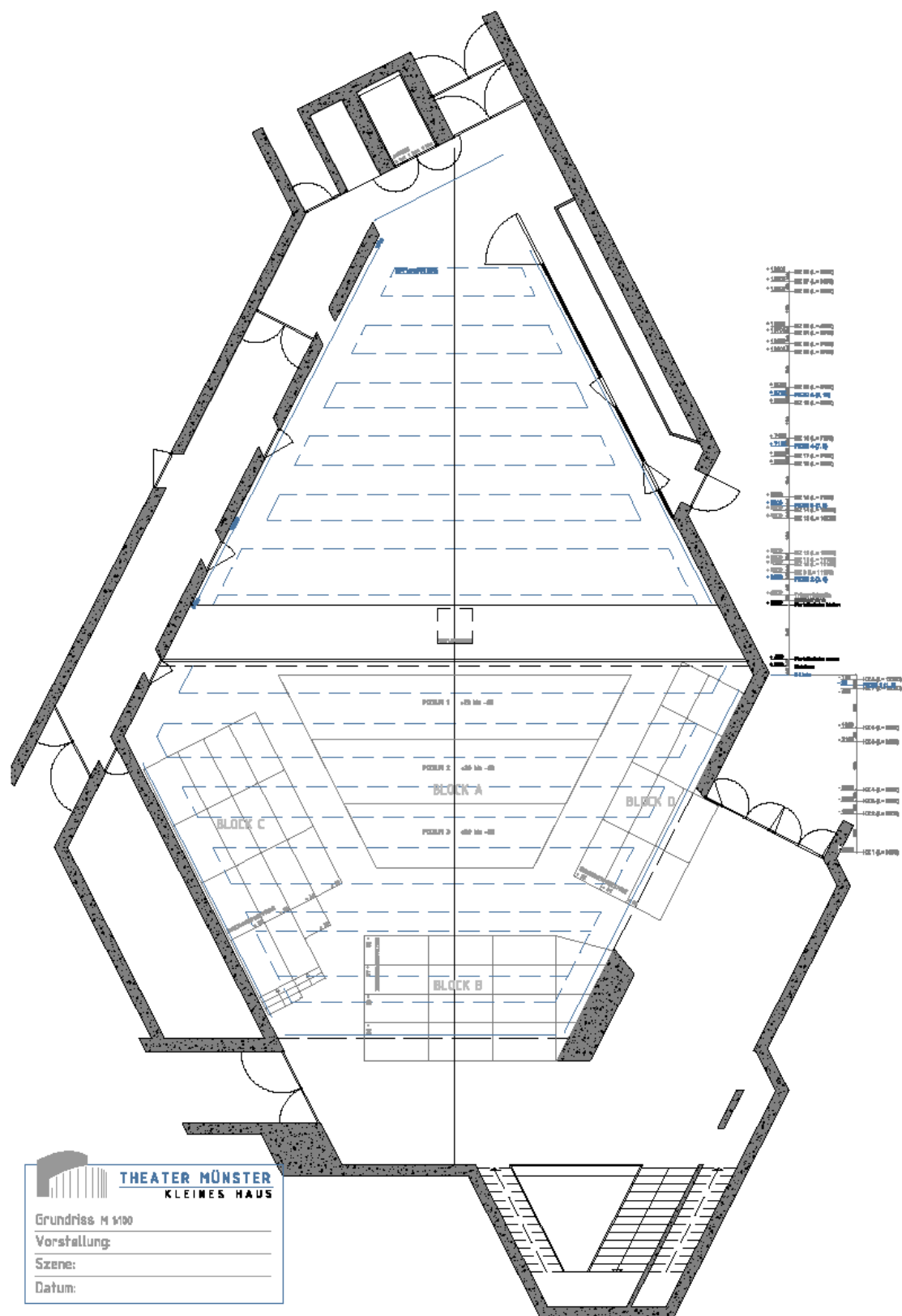
Video

2x Christie D 12 WU	12000 lm, 1920x1200 (WUXGA), 16:10, 1x DLP-Projektor Objektive: Weitwinkel: 0.84-1.02:1, 1.02-1.36:1, Standard: 1.5- 2.0:1 (Aufpro)
1x Christie D13 WU-HS	12000lm, 1920 x 1200 (WUXGA), 16:10 Objektiv: 0.84-1.02:1 (Rückpro)
1x PANASONIC PT-EZ 570E	5000lm, 1920 x 1200 (WUXGA), 16:10, LCD-Projektor Objektiv Standardzoom, 1,7- 2,8:1
Projektionssoftware:	Pandoras Box Rev. 8.3 (Server / Manager)
Kamera:	1x Sony PXW-X70 FullHD

TON

Mischpult	Stagetec Crescendo
Kreuzschiene	Nexus Star
Zuspieler	ProTools 12 Ableton Live 10.1 2 x CD-Player DENON - C635
Effekte	1 x LEXICON PCM92 1 x LEXICON PCM91
Mikroport	5 x Sennheiser EM3732 - II 10 x SK 5212-II UHF mit MKE 1-4-3 4 x SKM 5200
Beschallung	Meyer Sound CQ-1 UP-A UP-J UP-M USW MM-4

Pläne



Grundriss Kleines Haus (ohne Maßstab)

Studio U2



Bühne

Fläche	50 m ²
lichte Höhe Bühnenraum	3,18 m
Zuschauerplätze	52
Aushang	Samt, schwarz

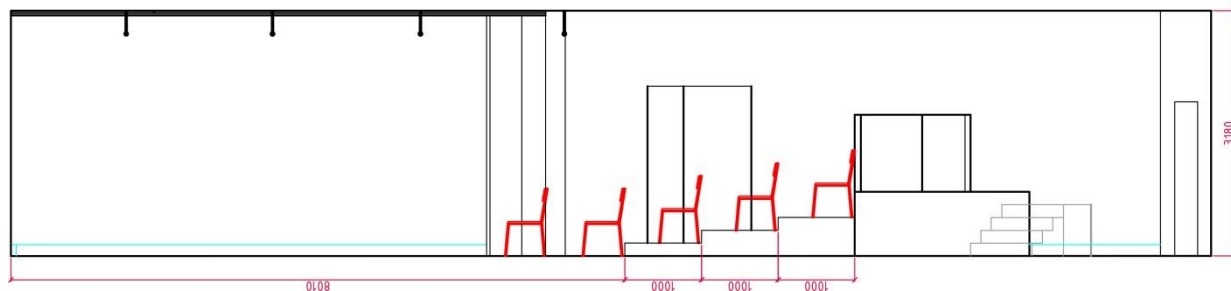
Licht

Stellwerk	MA onPC command wing
Software	Resolume Arena 5
Dimmer	MA Digital Dimmer WM 24 X 3kVA

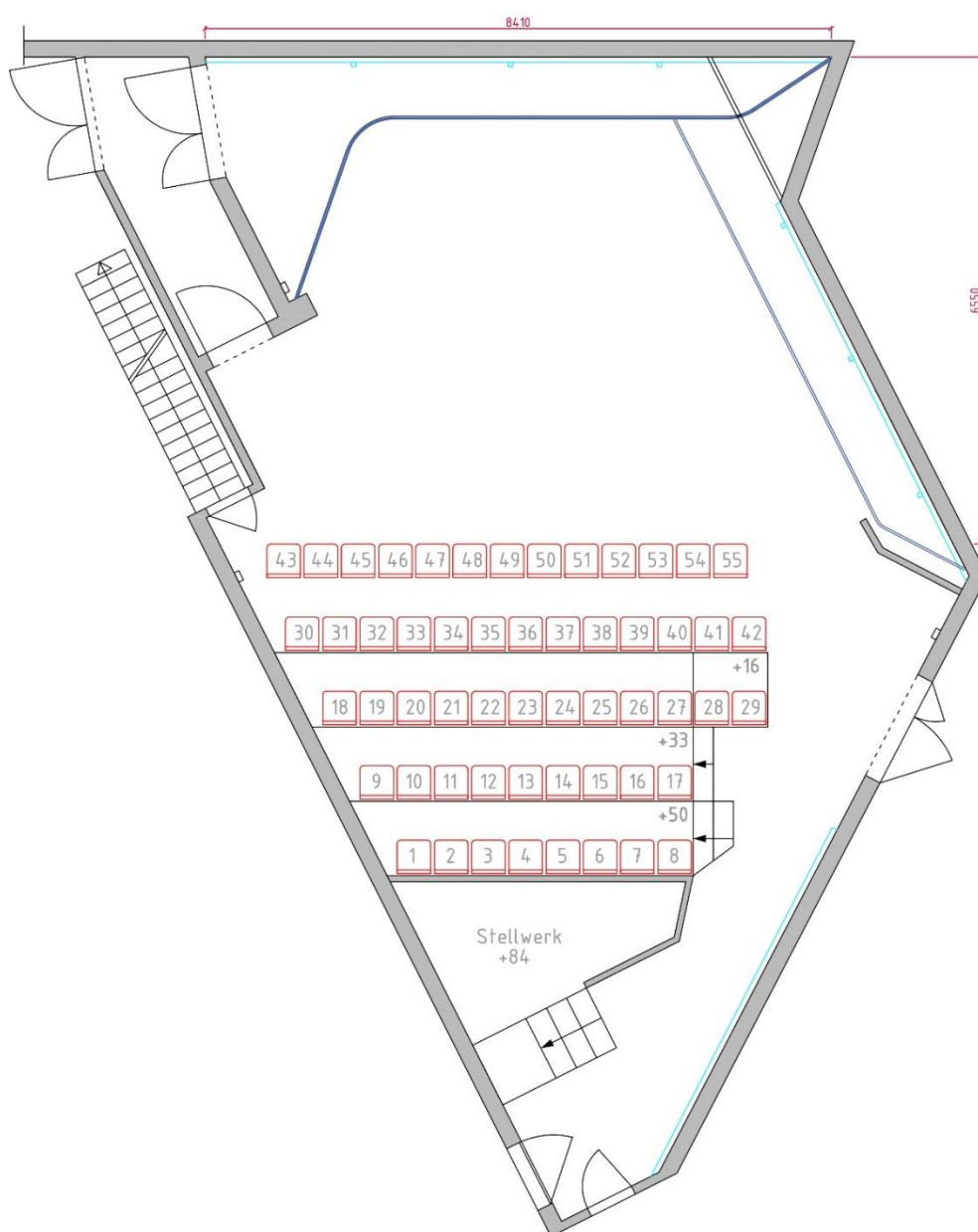
Video

Beamer	Sanyo PLC-XU 4000 4000lm; 1024 x 768 (XGA); 4:3
Videorechner	Apple iMac mit 21,5 Zoll Monitor 2,7Ghz i5 Prozessor, 8GB Arbeitsspeicher

Pläne



Schnitt U2; ohne Maßstab

Grundriss U2; ohne
Maßstab